



# GEODETA



## GEODÄSIE FÜR DIE INFRASTRUKTUR



[WWW.GEODETA.GORZOW.PL](http://WWW.GEODETA.GORZOW.PL)

# REALISIERTE INVESTITIONEN

Zu den wichtigeren, realisierten Investitionen können wir folgende anrechnen:

- Durchführung der präzisen Nivellierung der II Klasse auf der Eisenbahnstrecke Posen – Stettin, Stettin – Świnoujście  
Der Hauptausführende CZERSKI TRADE POLSKA Sp. z o.o.
- geodätische Bedienung des Baues des II Abschnittes der SCHNELLSTRASSE S3 ab dem Verkehrsknotenpunkt „Pyrzyce“ (ohne Verkehrsknotenpunkt) bis dem Verkehrsknotenpunkt „Myślibórz“ ab dem km 28+200 bis dem km 54+900  
Der Hauptausführende BUDIMEX DROMEX S.A.



- Modernisierung des Abschnitts der Eisenbahnstrecke Nr. 401 Stettin – Świnoujście  
Der Hauptausführende Przedsiębiorstwo Napraw Infrastruktury Sp. z o.o. mit dem Sitz in Warsau – Zakład Zachodniopomorski mit dem Sitz in Stargard Szczeciński



# AKTUELLE REALISIERUNGEN

- geodätische Bedienung des Baues der Straßenverbindung zwischen den Städten Zittau und Hradek am Nisou  
Der Hauptausführende Budimex S.A.
- geodätische Bedienung des Baues des Handels-, Dienstleistungs-, Unterhaltungszentrums „NOVA PARK“ Zusammen mit dem Parkplatz in Landsberg an der Warthe  
Der Hauptausführende WARBUD S.A.



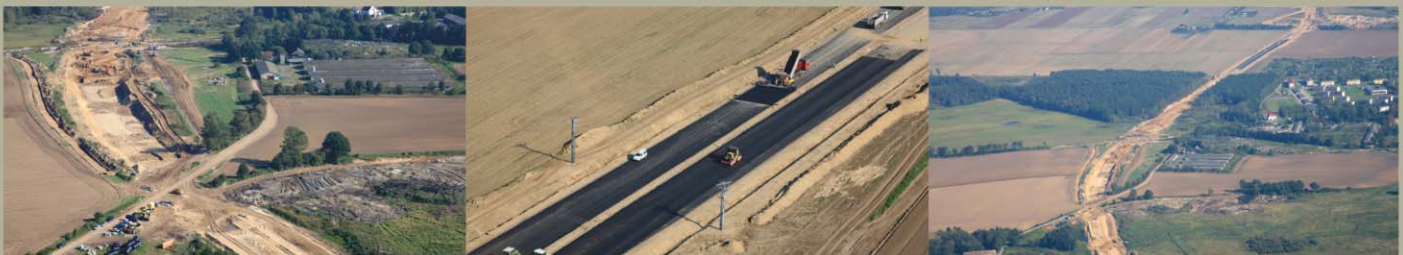
- geodätische Bedienung des Baues des Verkehrsknotenpunktes Parlówko zusammen mit einer Umgehungsstraße des Ortes Troszyn und des Ortes Ostromice in dem Lauf der Landesstraße Nr. 3  
Der Hauptausführende BUDIMEX S.A.



- geodätische Bedienung des Baues der Autobahn A2 Świecko – Nowy Tomyśl, der Abschnitt 5.5.2 Myszęcin – Trzciel km 75+500 – 92+533  
Der Hauptausführende STRABAG S.A.



- geodätische Bedienung des Baues der Umgehungsstraße des Ortes Nowogard und in dem Lauf der Landesstraße Nr. 6  
Der Hauptausführende BUDIMEX S.A.



- geodätische Bedienung des Baues der Schnellstraße S3 auf dem Abschnitt ab Landsberg an der Warthe bis dem Verkehrsknotenpunkt Międzyrzecz Północ. Abschnitt 2: ab dem km 0+(-)500 bis dem km 18+040  
Der Hauptausführende MOTA-ENGIL CENTRAL EUROPE S.A. (Lider des Konsortiums)

- geodätische Bedienung des Baues der Schnellstraße S3 auf dem Abschnitt ab Landsberg an der Warthe bis dem Verkehrsknotenpunkt Międzyrzecz Północ. Abschnitt 1 und 3: ab dem km 18+040 bis dem km 37+146  
Der Hauptausführende STRABAG S.A.

*Die Details der o.g. Projekte und viele andere können Sie auf unserer Webseite finden.*

## PERSONAL UND TECHNISCHER POTENTIAL

Wir beschäftigen Personen mit entsprechenden Qualifikationen.  
Die angeeigneten Berufsberechtigungen ermöglichen uns die folgenden Arbeiten zu leiten:

- Geodätische Höhen- und Situationsabmessungen
- Geodätische Bedienung der Investitionen

Wir legen einen großen Wert auf die ständige Ausbildung und Entwicklung der bereits beherrschten Fähigkeiten.

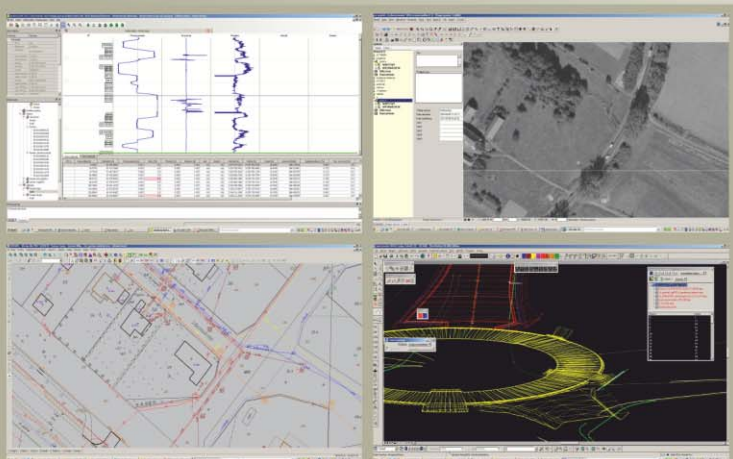


**Das Unternehmen ist Haftpflichtversichert  
aufgrund der Ausübung des Vermessungsingenieurberufs,  
der Bereich wurde auch auf die Unterauftragnehmer erweitert**

**Unser Werkzeug versichert eine einwandfreie und mit den Anforderungen  
des Bestellenden übereinstimmende Durchführung der aufgenommenen Aufträge.**

**Unter anderem haben wir:**

- Elektronische Tachymeter der Marken SOKKIA, TRIMBLE, NIKON, LEICA zusammen mit der Ausrüstung
- optisches und elektronische Nivellier ZEISS DINI und Leica DNA03 zusammen mit den Sets der Invar-Nivellierlatten für eine präzise Nivellierung
- Eigene GPS-Referenzstationen
- bewegliche GPS Empfänger LEICA System 1200, SOUTH S-82, S-9



**In unserer täglichen Arbeit verwenden wir das Software:**

- EWMAPA der Firma Geobid Katowice
- C-GEO der Firma SOFTLINE aus Breslau
- MicroStation, Redline, InRoads, Power Rail Track der Firma Bentley
- LGO, Geonet, geodätische Kappe MK 2044 der Firma GeoDeZy aus Krakau

**Zum Zweck der geodätischen Arbeiten die für die Eisenbahnindustrie durchgeführt werden, haben wir eine Technologie der Geometriemessung der Eisenbahngleise eingesetzt mit dem Messungswagen GRP – System 3000 der Firma Amberg Technologies (Schweiz).**

**Die Ergänzung des oben genannten Werkzeugs sind Geländefahrzeuge Mitsubishi L200, die Arbeiten in schweren Geländebedingungen ermöglichen.**



**GEODETA Sp. z o.o.**

ul. W. Pluty 5, 66-400 Gorzów Wielkopolski

tel. 95 7 288 442, fax 95 7 288 443

biuro@geodeta.gorzow.pl