

Leica Cyclone IMPORTER 9.0

Import danych ze skanerów innych producentów



Oprogramowanie Leica Cyclone IMPORTER zapewnia optymalną wydajność podczas pracy z danymi pochodzącymi ze skanerów innych producentów w środowisku najpopularniejszych programów do opracowywania danych ze skanowania laserowego: Cyclone oraz CloudWorx.

Cyclone oraz CloudWorx od Leica Geosystems to najnowocześniejsze oprogramowanie do pracy z chmurami punktów. Leica Geosystems jest również producentem wiodących skanerów laserowych. Niektóre organizacje wykorzystują dane wytworzone przez skanery innych producentów, ale chcą korzystać z możliwości jakie daje oprogramowanie Leica Geosystems.

Poza możliwością pracy z danymi zapisanymi w standardowych formatach jak np. ASCII, PTS, PTX oraz PTG, oprogramowanie Cyclone IMPORTER umożliwia użytkownikom Cyclone oraz

CloudWorx pracę z danymi pochodzącymi bezpośrednio ze skanerów innych producentów. Taka możliwość pozwala uniknąć czasochłonnej konwersji danych do formatów standardowych, a także minimalizuje rozmiary importowanych plików, które są zazwyczaj dosyć znaczące.

Dzięki zawarciu bezpośrednich porozumień z innymi producentami skanerów laserowych, Leica Geosystems może zaoferować oprogramowanie pozwalające na bezpośredni import danych do programów Cyclone oraz CloudWorx umożliwiając użytkownikom efektywną pracę.

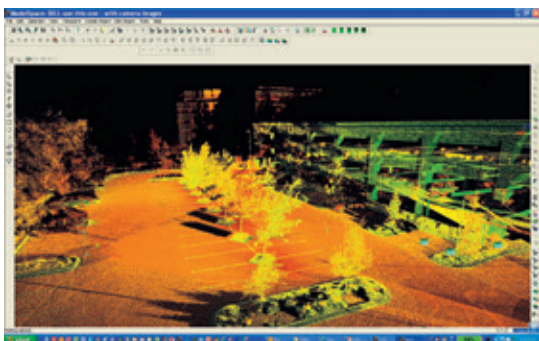
Oprogramowanie obsługuje dane ze skanerów poniższych producentów

- Faro
- RiegI
- Optech
- Z+F

- when it has to be **right**

Leica
Geosystems

Leica Cyclone IMPORTER 9.0



Bezpośredni import danych w formacie pochodzącym ze skanerów innych producentów zapewnia większą wydajność i wszechstronność użytkownikom korzystającym z oprogramowania Cyclone oraz CloudWorx, którzy potrzebują pracować z takimi danymi.

Praca z danymi pochodzącymi bezpośrednio ze skanerów innych producentów

Użytkownicy Leica Cyclone IMPORTER pracujący w środowisku oprogramowania CloudWorx mogą importować dane pochodzące bezpośrednio ze skanerów innych producentów. Pozwala to na pełne i efektywne wykorzystanie modułów oraz funkcji Cyclone takich jak rejestracja chmur punktów, modelowanie 3D, analiza danych, Cyclone PUBLISHER i TruView, Cyclone II TOPO oraz wszystkie inne moduły oprogramowania Cyclone.

Poza importem chmur punktów, Cyclone IMPORTER pozwala także na import informacji związanych z rejestracją chmur punktów. Dzięki tej funkcji można skopiować parametry rejestracji chmur punktów, która została wykonana w oprogramowaniu innych producentów. Użytkownicy mogą wykonać większość pracy w oprogramowaniu innych producentów, a następnie z łatwością przenieść dane za pomocą Cyclone IMPORTER do formatu obsługiwanego przez Cyclone, aby spełnić specyfikacje kontraktu lub przekazać dane klientowi.

Oprócz funkcji bezpośredniego importu, Leica Cyclone IMPORTER obsługuje wiele standardowych metod wizualizacji dostępnych w oprogramowaniu Cyclone dzięki czemu może pracować samodzielnie. Użytkownicy mogą wizualnie przeglądać importowane dane. IMPORTER obsługuje także inne istotne z punktu widzenia projektu formaty, takie jak: BMP, JPG, LandXML i inne.

Dane techniczne Cyclone IMPORTER*		Wymagania sprzętowe i systemowe
Wizualizacja	Pełny widok 3D z lotu ptaka, przesuwanie, zoom, obrót. Wyświetlanie chmur punktów za pomocą: odwzorowania natężenia, pełnej palety kolorów, skali szarości, kolorów dopasowanych do wysokości.	Wymagania minimalne
Import danych	Dane z CAD przez COE (Cyclone Object Exchange)	Procesor: 2 GHz Dual Core lub szybszy
	Dane kontrolne w formatach ASCII oraz X-Function DBX.	RAM: 2 GB (4 GB dla Windows Vista lub Windows7)
	FARO:FLS oraz FWS	Dysk twarde: 40 GB
	Optech: IXF	Grafika: Karta graficzna SVGA lub OpenGL (z najnowszymi sterownikami)
	RIEGL: 3DD oraz RSP	System operacyjny: Windows XP (SP2 lub nowszy) (32 lub 64)***, Microsoft Vista** ***, Windows 7 (32 lub 64), lub Windows 8 & 8.1 (tylko 64bit)
	Projekty z ZFC, ZFS, SCAN, SC2, C10 / P20, MS50 HeXML	System plików: NTFS
	BMP, TIFF, JPEG, PNG	Wymagania zalecane
	LandXML, SIMA	Procesor: 3.0 GHz Quad Core z Hyper-threading lub szybszy
	LAS & E57	RAM: 32 GB lub więcej dla systemu operacyjnego 64 bit
		Dysk twarde: 500 GB SSD wolnej przestrzeni
		Projekty wymagające dużej przestrzeni dyskowej: RAID 5, 6, lub 10 z dyskami SATA lub SAS
		Grafika: Nvidia GeForce 680 lub ATI 7850, lub lepsza posiadająca 2 GB pamięci lub więcej
		System operacyjny: Microsoft Windows 7 - 64bit
		System plików: NTFS

Windows jest zarejestrowanym znakiem handlowym Microsoft Corporation. Pozostałe znaki i nazwy handlowe należą do ich odpowiednich właścicieli.

Ilustracje, opisy i dane techniczne nie są wiążące. Wszystkie prawa zastrzeżone. Drukowano w Polsce – Copyright Leica Geosystems AG, Heerbrugg, Szwajcaria, 2014. 08.14 – galledia

* Dokładnego opisu funkcji programu proszę szukać w dokumencie Dane techniczne Leica Cyclone 9.0.

** Niektóre komputery mogą nie obsługiwać Managera Pulpitu Systemu Windows Vista (DWM) podczas pracy z programem Leica Cyclone, wtedy należy pracować z klasycznym pulpitem Windows.

*** Może tylko wypożyczać lub pracować jako klient licencji wielostanowiskowej.

Leica Geosystems Sp. z o.o.
ul. Przasnyska 6b, 01-756 Warszawa
Tel.: +48 22 350 59 00
Fax.: +48 22 350 59 01

http://www.leica-geosystems.pl/ScanStation_P20

- when it has to be **right**

Leica
Geosystems